

LEGENDA:

SF1	SUFIT: Modułowy sufit podświetlany kolor: biały RA1 9010
SF2	SUFIT: Modułowy sufit podświetlany odpowiadający na widok kolor: biały RA1 9010
K1	SŁOWNIK kolor: K1
K2	SŁOWNIK kolor: K2
K3	SŁOWNIK kolor: K3

W1	SŁOWNIK wykładzina W1
W2	SŁOWNIK wykładzina W2
W3	SŁOWNIK wykładzina W3
	ODBOJNICA

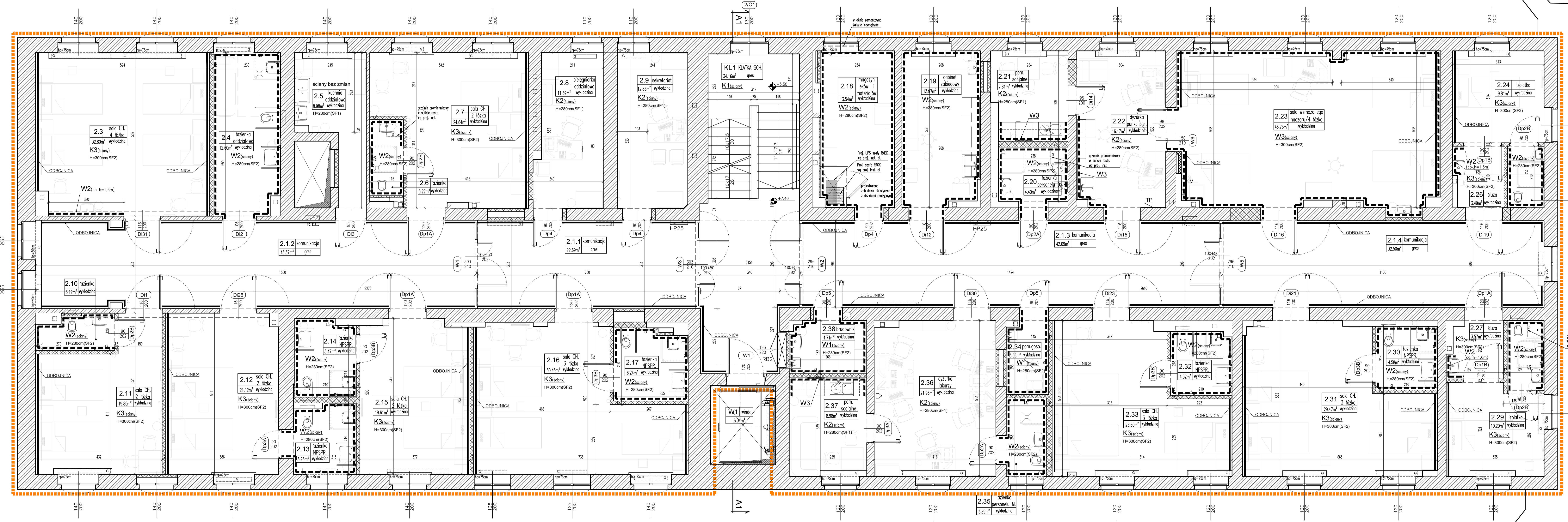
LEGENDA:

	ściany istniejące
	ściany do wyburzeń
	projektowane ściany
	projektowane przeszklenia

ZESTAWIENIE POMIESZCZEŃ  
2 PIĘTRO

NR.POM.	NAZWA POMIESZCZENIA	RODZIAŁ POSADZI	POWIERZCHNIA (m <sup>2</sup> )
2.1.1	KOMUNIKACJA	istn. gres	22,69
2.1.2	KOMUNIKACJA	istn. gres	45,37
2.1.3	KOMUNIKACJA	istn. gres	42,09
2.1.4	KOMUNIKACJA	istn. gres	32,50
2.3	SALA CH/4-ŁOZKA	wykładzina	32,80
2.4	ŁAZIENKA ODDZIAŁOWA	wykładzina	12,60
2.5	KUCHNIA ODDZIAŁOWA	wykładzina	8,98
2.6	ŁAZIENKA	wykładzina	3,22
2.7	SALA CH/2-ŁOZKA	wykładzina	24,64
2.8	PEŁGNIAWKA ODDZIAŁOWA	wykładzina	11,69
2.9	SEKRETARIAT	wykładzina	12,83
2.10	ŁAZIENKA	wykładzina	3,12
2.11	SALA CH/2-ŁOZKA	wykładzina	19,85
2.12	SALA CH/2-ŁOZKA	wykładzina	21,12
2.13	ŁAZIENKA NPSPR.	wykładzina	5,25
2.14	ŁAZIENKA NPSPR.	wykładzina	5,47
2.15	SALA CH/2-ŁOZKA	wykładzina	19,61
2.16	SALA CH/2-ŁOZKA	wykładzina	30,45
2.17	ŁAZIENKA NPSPR.	wykładzina	6,24
2.18	MAGAZYN LEKÓW I MATERIAŁÓW	wykładzina	13,54
2.19	GABINET ZABEZPECZENY	wykładzina	13,97
2.20	ŁAZIENKA PERS.D.	wykładzina	4,40
2.21	POMIESZCZENIE SPOŁECZNE	wykładzina	7,81
2.22	DZIĘKNIA	wykładzina	16,17
2.23	SALA WZMOCZONEGO NADZORU/4-ŁOZKA	wykładzina	46,75
2.24	IZOLATA	wykładzina	9,81
2.25	ŁAZIENKA	wykładzina	2,62
2.26	SŁUZA	wykładzina	3,49
2.27	SŁUZA	wykładzina	3,57
2.28	ŁAZIENKA	wykładzina	3,01
2.29	IZOLATA	wykładzina	10,20
2.30	ŁAZIENKA NPSPR.	wykładzina	4,58
2.31	SALA CH/3-ŁOZKA	wykładzina	29,47
2.32	ŁAZIENKA NPSPR.	wykładzina	4,52
2.33	SALA CH/3-ŁOZKA	wykładzina	26,60
2.34	POMIESZCZENIE GOSPODARCZE	wykładzina	3,56
2.35	ŁAZIENKA PERSONELU M.	wykładzina	3,89
2.36	DZIĘKNIA LEKARZY	wykładzina	21,96
2.37	POMIESZCZENIE SPOŁECZNE	wykładzina	8,90
2.38	BRUDOWNIK	wykładzina	4,71
KL1	KLATKA SCHOĐOWA	gres	34,16
		SUMA POWIERZCHNI	638,2100

W1	SZYB WINDY (WINDA OSŁONIĘTA)	6,04
----	------------------------------	------



- UWAGI:
- Wymiary podane na rysunkach odnoszą się do istniejących krawędzi ścian i sufitów.
  - Nie wykazuje się istnienia instalacji ukrytych pod elementami wykończonymi ścian i sufitów.
  - Wszystkie prace budowlane należy wykonywać zgodnie z "Wzruszeniami technicznymi wykonania i odbioru robót budowlano-montażowych", zespoleni stali budowlanej, przepisami BHP, przez odpowiednio wykwalifikowanych pracowników, pod ścisłym nadzorem technicznym Projektanta.
  - Wszystkie elementy instalacyjne montowane w celach informacyjnych, dokumentacja powinna być rozpisana włącznie z projektem pozostałych branż.
  - Podany posadzek należy zweryfikować i precyzyjnie wycyścić zgodnie ze specyfikacją wykonawczą, ewentualnie odstąpić od dokumentacji projektowej należy skonsultować z projektantem.
  - Wszystkie elementy wykończono: sułki i listki okienno-drzwiowe, sułki, posadzki, okładki ściennych należy zamontować po uprzedniej weryfikacji wymiarów na budowie.
  - Odstąpić odrobnie kolorów materiałów wykończonych zewnętrznych i zewnętrznych musi uzyskać akceptację głównego Projektanta.
  - Dopuszcza się zastosowanie materiałów zamiennych porównywalnych jakościowo i technicznie do projektowanych jedynie za zgodą Projektanta.
  - Zastosowane materiały budowlane oraz style prefabrykaty winny odpowiadać listom komornic lub posiadać odpowiednie dane doposażające do zastosowania w budownictwie.
  - Wszelkie zgłoszenia związane z dokumentacją projektową należy niezwłocznie wysłać do Projektanta.

PROJEKT WYKONAWCZY  
przebudowy części pomieszczeń  
budynku szpitala w Brzegu Dolnym  
56-120 Brzeg Dolny, Al. Jerzolimskie 26  
dz. nr 6/2, obręb Brzeg Dolny

INWESTOR: GMINA BRZEG DOLNY  
ul. Kolejowa 29, 56-120 Brzeg Dolny

PROJEKT DETAL PROJEKTOWANIE I REALIZACJA: Marta Pircz  
ul. Starodębowa 77, 51-251 Wrocław

TEMAT: kolorystyka II piętro

RYSEK: A6 SKALA: 1:50 DATA: czerwiec 2020r.

imię i nazwisko	opracowanie	podpis
imię i nazwisko (niezobowiązujące)	opracowanie	
imię i nazwisko (niezobowiązujące)	opracowanie	
imię i nazwisko (niezobowiązujące)	opracowanie	

DETAIL PROJEKTOWANIE I REALIZACJA MARTA PIRCZ