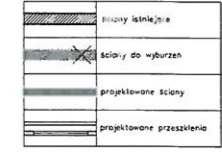


LEGENDA

|     |     |     |
|-----|-----|-----|
| SF1 | SF1 | SF1 |
| SF2 | SF2 | SF2 |
| K1  | K1  | K1  |
| K2  | K2  | K2  |
| K3  | K3  | K3  |

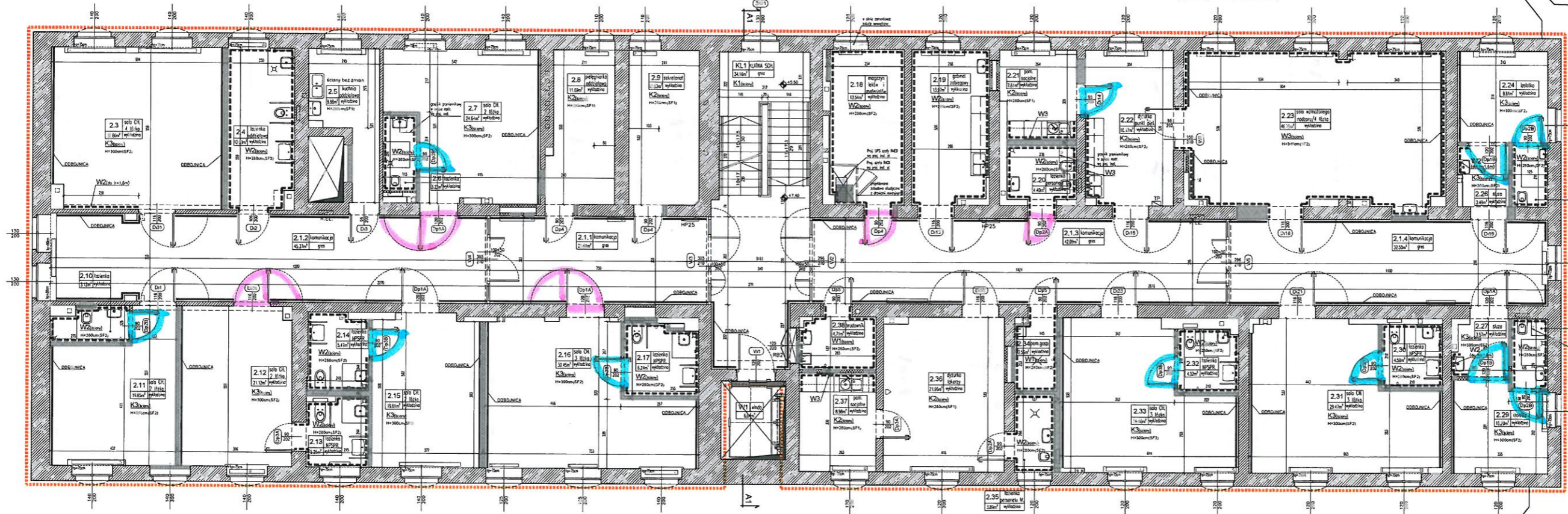
LEGENDA

|           |           |
|-----------|-----------|
| W1        | W1        |
| W2        | W2        |
| W3        | W3        |
| ODBOJNICA | ODBOJNICA |



ZESTAWIENIE POWIERZCHNI 2 PIĘTRO

| OPIS  | WYMIAR                      | WYMIAR | WYMIAR | WYMIAR   |
|-------|-----------------------------|--------|--------|----------|
| 2.1.1 | KOMUNIKACJA                 | 10,10  | 10,10  | 22,69    |
| 2.1.2 | KOMUNIKACJA                 | 10,10  | 10,10  | 45,37    |
| 2.1.3 | KOMUNIKACJA                 | 10,10  | 10,10  | 42,36    |
| 2.1.4 | KOMUNIKACJA                 | 10,10  | 10,10  | 22,50    |
| 2.3   | SALA DR. I - ŁAZIA          | 10,10  | 10,10  | 32,80    |
| 2.4   | ŁAZIENKA ODDZIELNA          | 10,10  | 10,10  | 13,80    |
| 2.5   | ŁAZIENKA                    | 10,10  | 10,10  | 8,98     |
| 2.6   | ŁAZIENKA                    | 10,10  | 10,10  | 3,22     |
| 2.7   | SALA DR. II - ŁAZIA         | 10,10  | 10,10  | 24,64    |
| 2.8   | ŁAZIENKA                    | 10,10  | 10,10  | 11,69    |
| 2.9   | ŁAZIENKA                    | 10,10  | 10,10  | 12,83    |
| 2.10  | ŁAZIENKA                    | 10,10  | 10,10  | 3,12     |
| 2.11  | SALA DR. III - ŁAZIA        | 10,10  | 10,10  | 19,85    |
| 2.12  | SALA DR. IV - ŁAZIA         | 10,10  | 10,10  | 21,12    |
| 2.13  | ŁAZIENKA WSP. I             | 10,10  | 10,10  | 2,22     |
| 2.14  | ŁAZIENKA WSP. II            | 10,10  | 10,10  | 5,47     |
| 2.15  | SALA DR. V - ŁAZIA          | 10,10  | 10,10  | 19,61    |
| 2.16  | SALA DR. VI - ŁAZIA         | 10,10  | 10,10  | 20,15    |
| 2.17  | ŁAZIENKA WSP. III           | 10,10  | 10,10  | 2,24     |
| 2.18  | ŁAZIENKA WSP. IV            | 10,10  | 10,10  | 13,54    |
| 2.19  | SANIT. ZABUDOWY             | 10,10  | 10,10  | 13,97    |
| 2.20  | ŁAZIENKA WSP. V             | 10,10  | 10,10  | 4,40     |
| 2.21  | ŁAZIENKA WSP. VI            | 10,10  | 10,10  | 3,81     |
| 2.22  | SANIT. ZABUDOWY             | 10,10  | 10,10  | 16,17    |
| 2.23  | SALA WYKONAWCZ. ROZWIĄZANIA | 10,10  | 10,10  | 45,75    |
| 2.24  | ŁAZIENKA                    | 10,10  | 10,10  | 9,81     |
| 2.25  | ŁAZIENKA                    | 10,10  | 10,10  | 2,82     |
| 2.26  | SALA                        | 10,10  | 10,10  | 3,49     |
| 2.27  | SALA                        | 10,10  | 10,10  | 3,57     |
| 2.28  | ŁAZIENKA                    | 10,10  | 10,10  | 3,91     |
| 2.29  | ŁAZIENKA                    | 10,10  | 10,10  | 10,20    |
| 2.30  | ŁAZIENKA WSP. VII           | 10,10  | 10,10  | 4,38     |
| 2.31  | SALA DR. VII - ŁAZIA        | 10,10  | 10,10  | 29,47    |
| 2.32  | ŁAZIENKA WSP. VIII          | 10,10  | 10,10  | 4,22     |
| 2.33  | SALA DR. VIII - ŁAZIA       | 10,10  | 10,10  | 28,60    |
| 2.34  | ŁAZIENKA WSP. IX            | 10,10  | 10,10  | 3,56     |
| 2.35  | ŁAZIENKA WSP. X             | 10,10  | 10,10  | 3,89     |
| 2.36  | ŁAZIENKA WSP. XI            | 10,10  | 10,10  | 21,89    |
| 2.37  | ŁAZIENKA WSP. XII           | 10,10  | 10,10  | 8,90     |
| 2.38  | ŁAZIENKA WSP. XIII          | 10,10  | 10,10  | 4,71     |
| KL1   | KLASKA SONDOWA              | 10,10  | 10,10  | 34,16    |
| SUMA  |                             |        |        | 830,2100 |
| W1    | W1                          | W1     | W1     | 8,04     |



- UWAGI
1. Wykazywanie na rysunku elementów stałych do wyburzenia.
  2. Na wykazie nie oznaczać elementów stałych do wyburzenia.
  3. Wykazywanie na rysunku elementów stałych do wyburzenia.
  4. Wykazywanie na rysunku elementów stałych do wyburzenia.
  5. Wykazywanie na rysunku elementów stałych do wyburzenia.
  6. Wykazywanie na rysunku elementów stałych do wyburzenia.
  7. Wykazywanie na rysunku elementów stałych do wyburzenia.
  8. Wykazywanie na rysunku elementów stałych do wyburzenia.
  9. Wykazywanie na rysunku elementów stałych do wyburzenia.
  10. Wykazywanie na rysunku elementów stałych do wyburzenia.

PROJEKT WYKONAWCZY  
 przebudowy części pomieszczeń  
 budynku szpitala w Brzegu Dolnym  
 50-120 Brzeg Dolny, Al. Jerozolimskie 28  
 cz. nr 6/2, obręb Brzeg Dolny

kolorytyka II piętro

skala 1:50

DATA BRZEG DOLNY  
 ul. Kłobucka 75, 50-120 Brzeg Dolny

PROJEKTOWANIE I REALIZACJA: Marek Pylcz  
 ul. Świdowska 77, 51-251 Wrocław

WYKONAWCA: DETAL